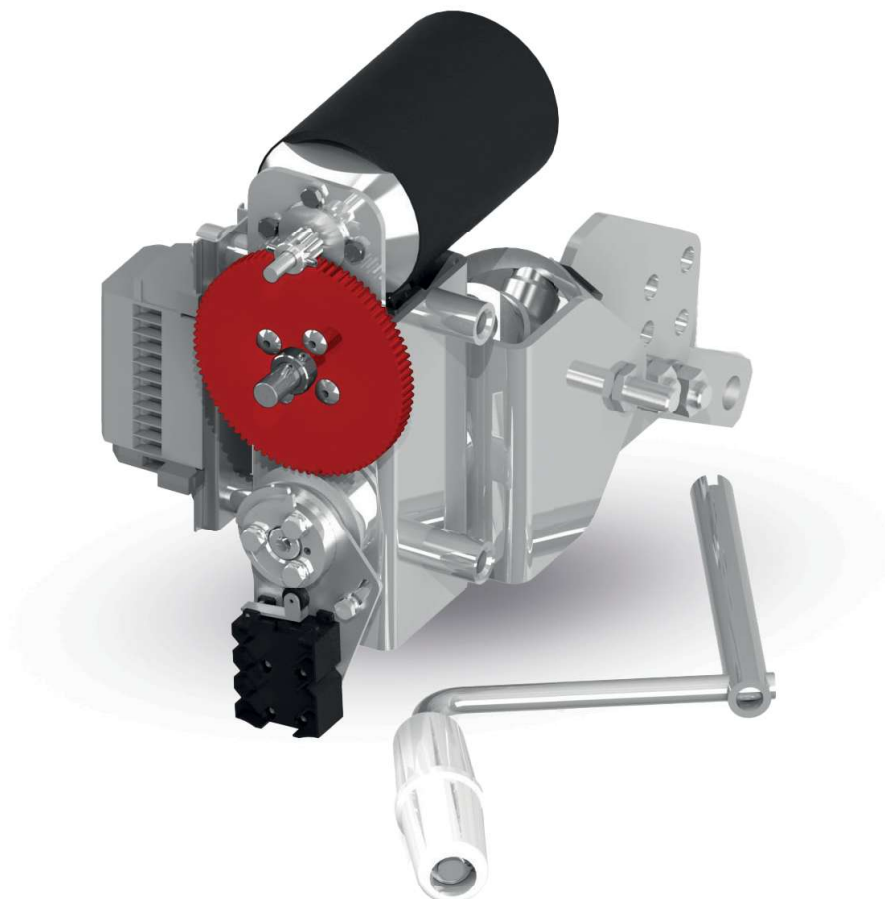


# NSP20

## Napęd silnikowy



### CHARAKTERYSTYKA

- Prosta zabudowa napędu
- Możliwość współpracy z różnymi aparatami
- Niezawodność działania
- Możliwość prostej zamiany za napęd pneumatyczny
- Prosty montaż
- Prosta regulacja

## PARAMETRY TECHNICZNE

Lp.	Parametr	Wartość
1.	Napięcie znamionowe	220 [VDC] 110 [VDC]
2.	Moc znamionowa	65 [W]
3.	Prąd znamionowy	0,5 [A] / 220 [VDC] 1 [A] / 110 [VDC]
4.	Moment na wale	200 [Nm]
5.	Czas przestawienia łącznika	ok. 3 [s]
6.	Max. przekrój przewodów przyłączeniowych	4 [mm <sup>2</sup> ]
7.	Trwałość mechaniczna	2000 cykli

## SZKICE WYMIAROWE

