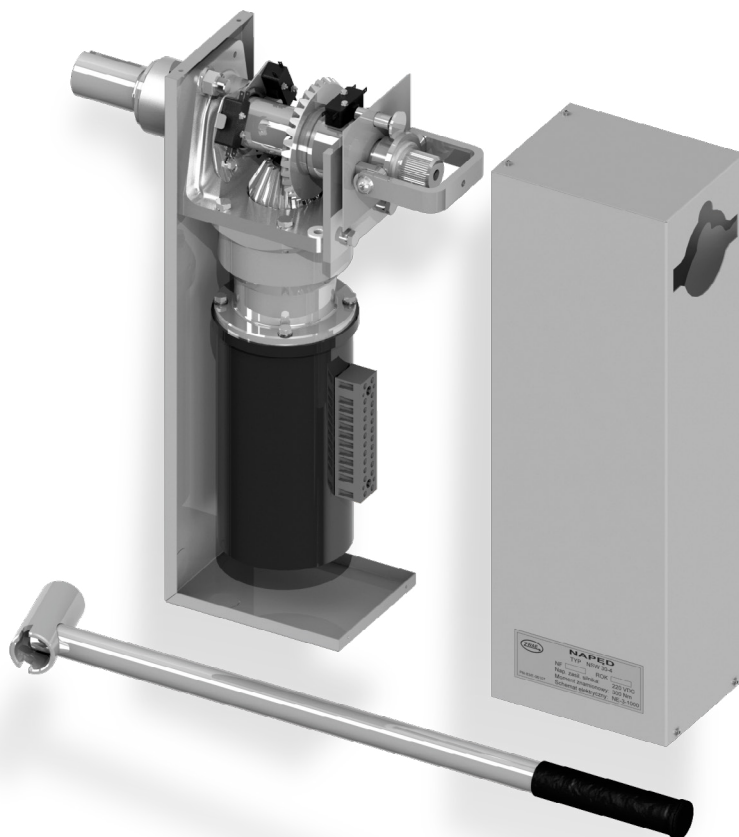


NSW30

Napęd silnikowy



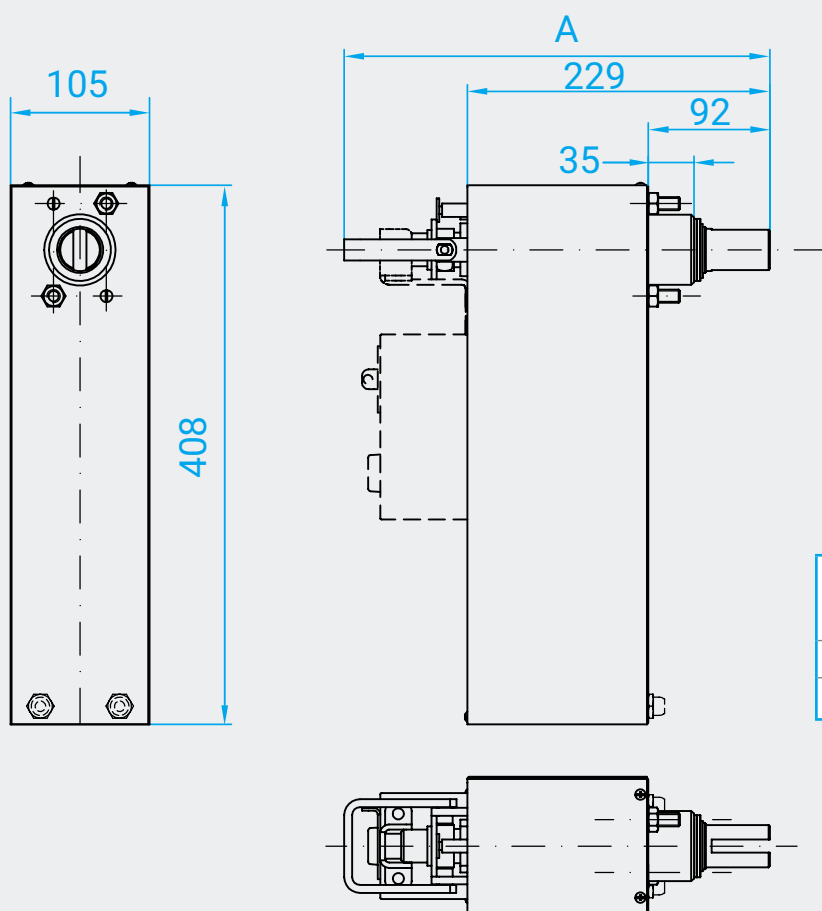
CHARAKTERYSTYKA

- Łatwa zabudowa napędu
- Możliwość współpracy z różnymi aparatami
- Duży moment napędowy 300 Nm pozwalający na pracę w najtrudniejszych warunkach
- Płynna regulacja kąta obrotu w zakresie do 210 stopni
- Praca w oparciu o łączniki krańcowe zabudowane bezpośrednio na aparacie
- Zgodność montażowa z napędem ręcznym
- Szeroki zakres napięciowy 24, 110, 220 VDC/AC
- Dostępność wersji z blokadą elektromagnetyczną
- Wiele wariantów sprzężenia z aparatami (przekładnia kątowa)
- Możliwość dostosowania adaptacji układu sterowania do wymagań klienta

PARAMETRY TECHNICZNE

Lp.	Parametr	Wartość	
		NSW30-3	NSW30-4
1.	Typ napędu	NSW30-3	NSW30-4
2.	Typ zastosowanego silnika	z magnesami trwałymi	szeregowy
3.	Napięcie znamionowe silnika	220 [VDC/AC] 110 [VDC] 24 [VDC/AC]	220 [VDC/AC]
4.	Moc znamionowa	300 [W]	300 [W]
5.	Prąd znamionowy silnika	2 [A] / 220 [V] 4 [A] / 110 [V] 19 [A] / 24 [V]	2,2 [A] / 220 [V]
6.	Moment na wale napędu: - znamionowy - maksymalny	150 [Nm] 300 [Nm]	150 [Nm] 300 [Nm]
7.	Czas przestawienia łącznika	ok. 5s	ok. 5s
8.	Max. przekrój przewodów do przyłączenia	4 [mm ²]	4 [mm ²]
9.	Znamionowa trwałość mechaniczna	2000 cykli	2000 cykli

SZKICE WYMIAROWE



Typ napędu	A
bez blokady	296
z blokadą	306

NSW30 | Napędy do aparatury wewnętrznej SN

SZKICE WYMIAROWE

Możliwości sprzęgnięcia napędu NSW30 z aparatem SN

