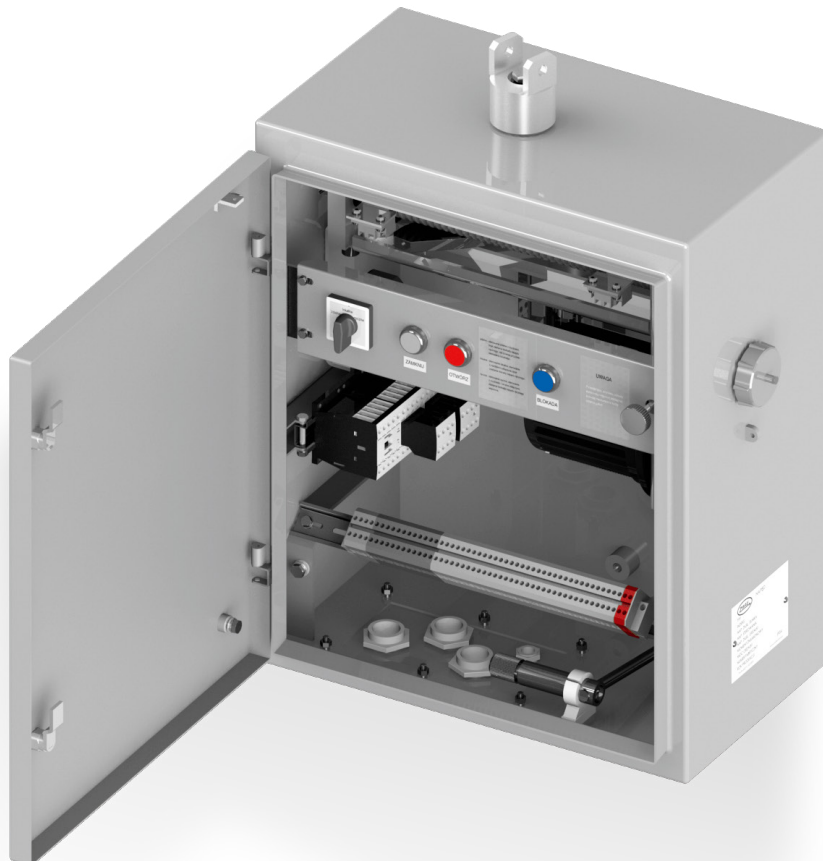


NS080

Napęd silnikowy

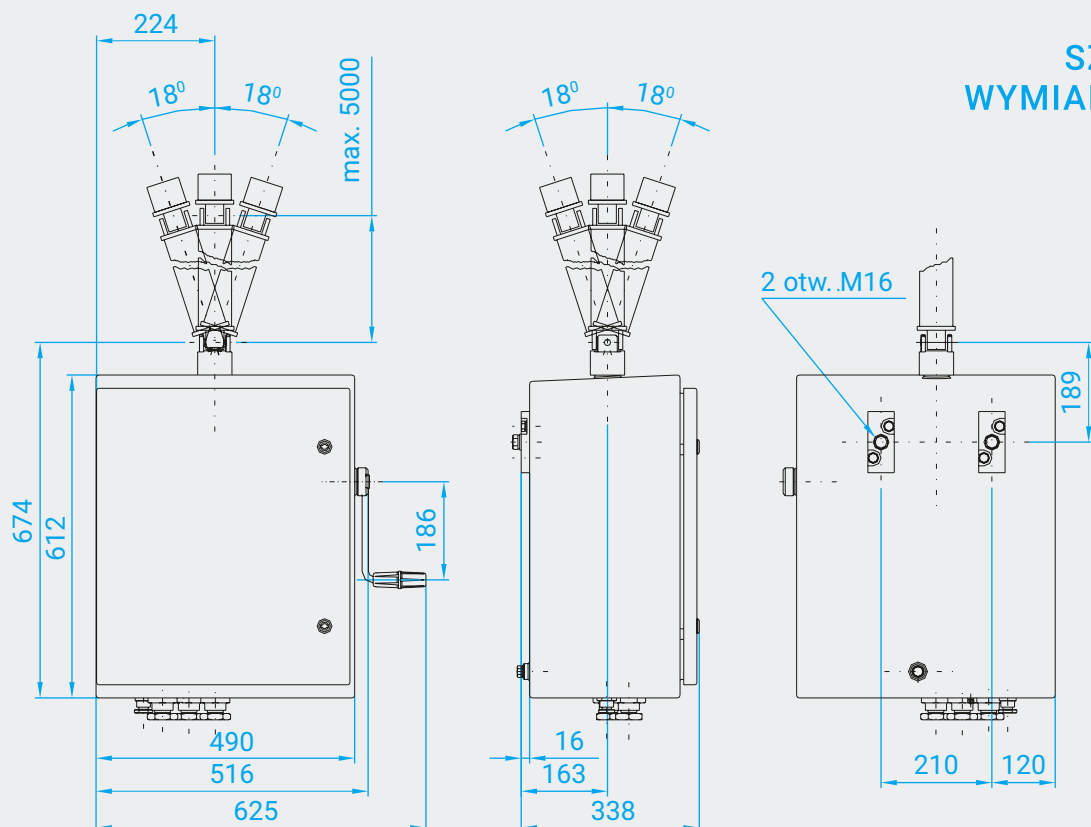


CHARAKTERYSTYKA

- Doskonałe zabezpieczenie antykorozyjne obudowy napędu
- Dostępne warianty z silnikiem 3-fazowym oraz prądu stałego
- Paraboliczna charakterystyka mechaniczna zapewniająca maksymalny moment napędowy w pozycjach krańcowych potrzebny przy zamykaniu/otwieraniu aparatów
- Możliwość dostosowania do odłączników innych producentów

PARAMETRY TECHNICZNE

Lp.	Parametr	Wartość
1.	Napięcie znamionowe / prąd znamionowy - silnik klatkowy - silnik szeregowy	3x400 [VAC] / 4,5 [A] 220 [VDC] / 4 [A] 110 [VDC] / 10 [A]
	- cewka stycznika kontroli napięcia zasilającego silnik (zależnie od napięcia znamionowego silnika)	400 [VAC] 220 [VDC] 110 [VDC]
	- cewka stycznika	220 [VDC] 230 [VAC] 110 [VDC] 110 [VAC]
	- grzejnik	230 [VAC] 220 [VDC] 110 [VDC]
	- blokada elektromagnetyczna	220 [VDC] 110 [VDC]
2.	Moc znamionowa: - silnik klatkowy - silnik szeregowy - cewka silnika - grzejnik - cewka elektromagnesu blokującego	750 [W] 500 [W] 7 [W] 25 [W] 7 [W]
3.	Moment na wale: - znamionowy - maksymalny	300/500/1000 [Nm] 500/800/1600 [Nm]
4.	Czas przestawiania łącznika wysokonapięciowego	7/11/16 [s]
5.	Liczba obrotów korby manewrowania ręcznego	ok. 100
6.	Kąt obrotu wału głównego	90/125/192 [°]
7.	Znamionowa zdolność łączeniowa łącznika pomocniczego	AC-15; 230 [V]; 2,5 [A] DC-13; 220 [V]; 0,25 [A]
8.	Maksymalny przekrój przewodów do przyłączenia	4 [mm ²]
9.	Stopień ochrony obudowy	IP 55
10.	Znamionowa trwałość mechaniczna	2000 cykli

SZKICE
WYMIAROWE