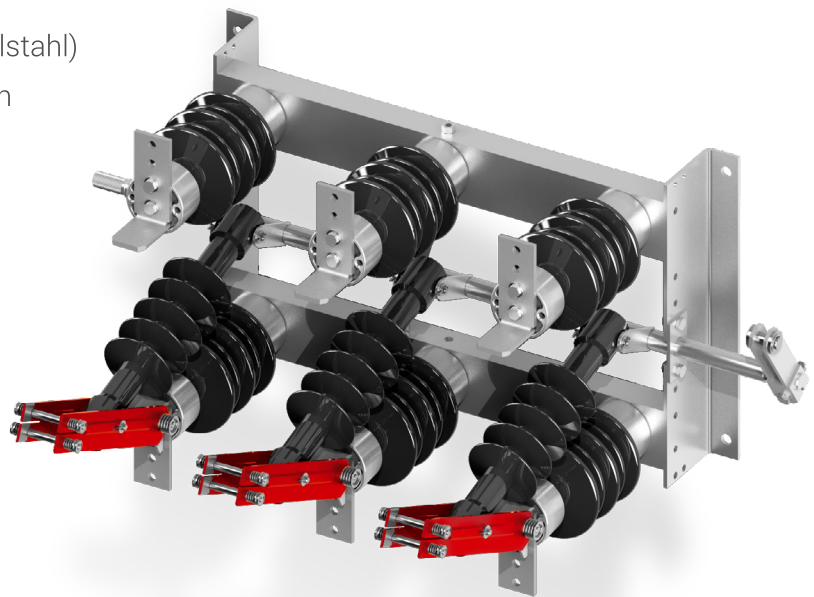


# ONIIIS

## Freilufttrennschalter

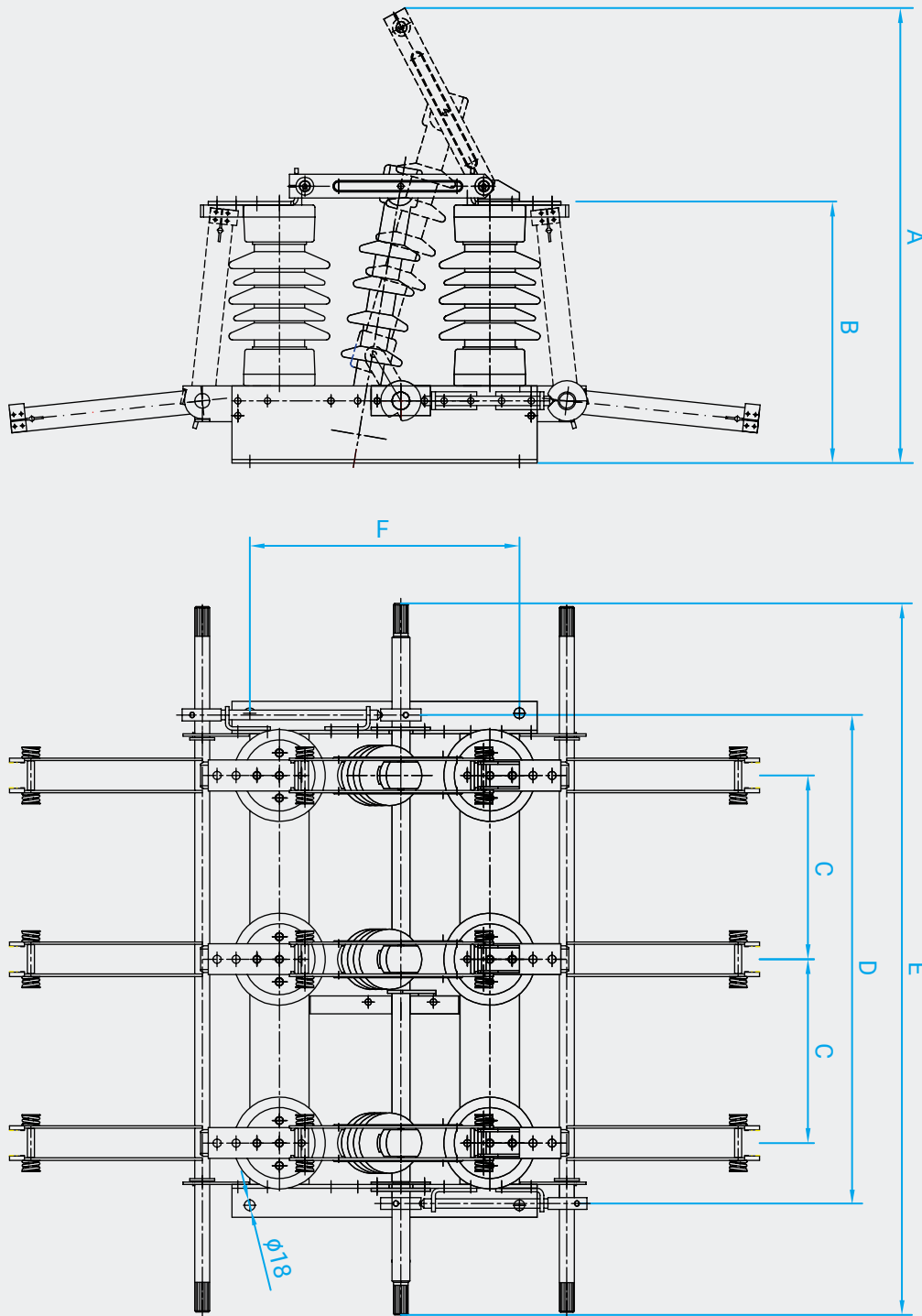
### WICHTIGSTE EIGENSCHAFTEN

- Hohe technische Parameter
- Sehr guter Korrosionsschutz (feuerverzinkter Stahl oder Edelstahl)
- Porzellan- und Verbundisolation möglich
- Möglichkeit der Fernsteuerung mit dem Motorantrieb NSL60
- Ausführung mit einem Handantrieb möglich



### TECHNISCHE DATEN

Art.	Parameter	Wert			
		ONIIIS-24		ONIIIS-36	
1.	Trennschalter Typ	ONIIIS-24		ONIIIS-36	
2.	Bemessungs-Betriebsstrom	800 [A] 1600 [A]	2000 [A]		800 [A] 1600 [A]
3.	Bemessungs-Stoßstrom	50 [kA]	80 [kA]	100 [kA]	50 [kA]
4.	Bemessungskurzschlussstrom 1 sek	20 [kA]	31,5 [kA]	40 [kA]	20 [kA]
5.	Bemessungs- Stehwechselfspannung (50Hz): - gegen Erde und zwischen den Polen - über die Schaltstrecke	55 [kV] 75 [kV]	55 [kV] 75 [kV]	55 [kV] 75 [kV]	75 [kV] 100 [kV]
6.	Bemessungs-Stehblitzstoßspannung: - gegen Erde und zwischen den Polen - über die Schaltstrecke	125 [kV] 145 [kV]	125 [kV] 145 [kV]	125 [kV] 145 [kV]	170 [kV] 195 [kV]
7.	Erdisolations-Kriechstrecke: - bemessen - erhöht	420 [mm] 460 [mm] -			630 [mm] 770 [mm] 900 [mm] 1116 [mm]
8.	Bemessungs-Strom des Erdungsschalters	40 [kA]	80 [kA]	80 [kA]	40 [kA]
9.	Bemessungskurzzeitstrom des Erdungsschalters, 1 sek.	16 [kA]	31,5 [kA]	31,5 [kA]	16 [kA]
10.	Mechanische Lebensdauer	2000 Zyklus			2000 Zyklus
11.	Antriebe: - Motorantrieb - Handantrieb	NSL60 NNP			NSL60 NNP



Trennschalter Typ	Abmessung [mm]					
	A	B	C	D	E	F
ONIIIS-24/8/U2	768	441	310	830	1200	455
ONIIIS-36/8/U2	850	527	400	1070	1480	634