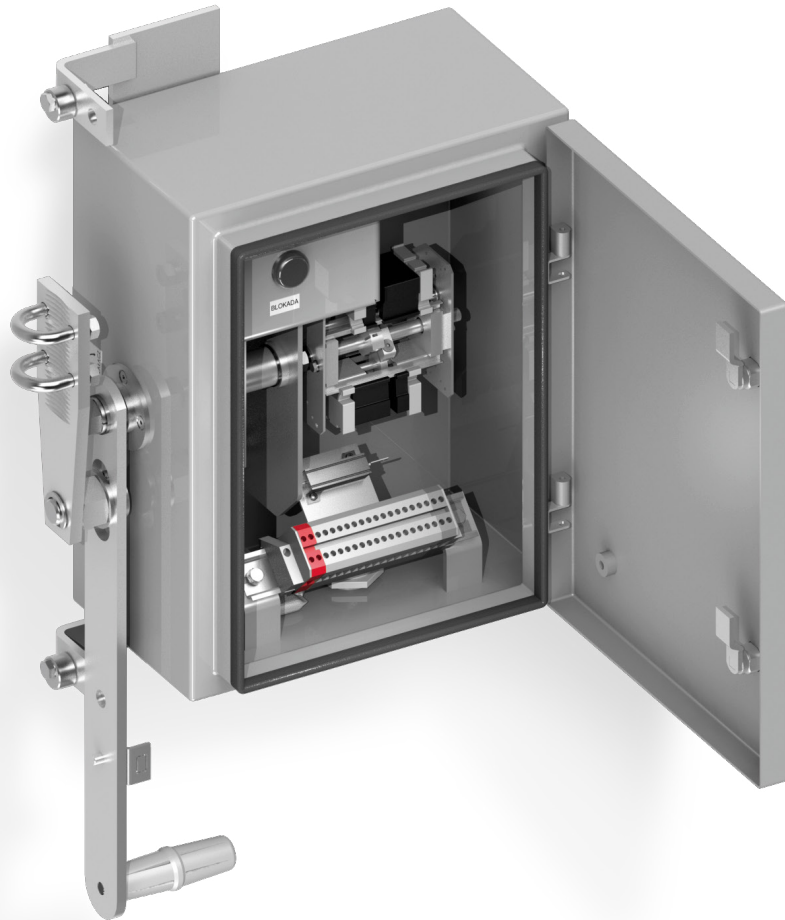


# NR-5S

## Napęd ręczny posuwisty



### CHARAKTERYSTYKA

- Doskonałe zabezpieczenie antykorozyjne
- Łatwe manewrowanie ręczne łącznikiem SN
- Możliwość dodatkowego zablokowania napędu kłódką w pozycjach krańcowych
- Możliwość wyposażenia w łącznik pomocniczy, blokadę elektromagnetyczną i listwę zaciskową
- Niezawodność działania

## PARAMETRY TECHNICZNE

Lp.	Parametr	Wartość
1.	Maksymalna siła na dźwigni ręcznej	300 [N]
2.	Napięcie znamionowe: - blokada elektromagnetyczna	220 [VDC] 230 [VAC] 110 [VDC]
3.	Moc znamionowa: - cewka elektromagnesu - rozruch DC / AC - cewka elektromagnesu - praca DC / AC	220 [W] / 700 [W] 1,5 [W] / 1,5 [W]
4.	Kąt obrotu wału głównego	192 [°]
5.	Znamionowa zdolność łączeniowa łącznika pom.	AC-15; 230 [V]; 2,5 [A] DC-13; 220 [V]; 0,25 [A] DC-13; 110 [V]; 1 [A]
6.	Max. przekrój przewodów do przyłączenia	4 [mm <sup>2</sup> ]
7.	Stopień ochrony obudowy	IP 55
8.	Znamionowa trwałość mechaniczna	2000 cykli

## SZKICE WYMIAROWE

